

[Webmail](#) [Sistemas](#) [Telefones](#)[Arquivo Virtual](#) [Campus](#)[Início](#)[Apresentação](#)[Projetos](#)[Especificações para equipamentos de informática](#)[Estatísticas](#)[Legislação sobre Informática](#)[Divisões ▾](#)[Normas e Tutoriais ▾](#)

ACESSO A REDE SEM FIO



Você está aqui: [Unioeste](#) / [NTI - Núcleo de Tecnologia da Informação](#) / [Normas e Tutoriais](#) / [Acesso a Rede sem Fio](#) / [Configuração manual WIFI_UNIOESTE](#)



Tutorial - Configuração para acesso à rede WIFI_UNIOESTE

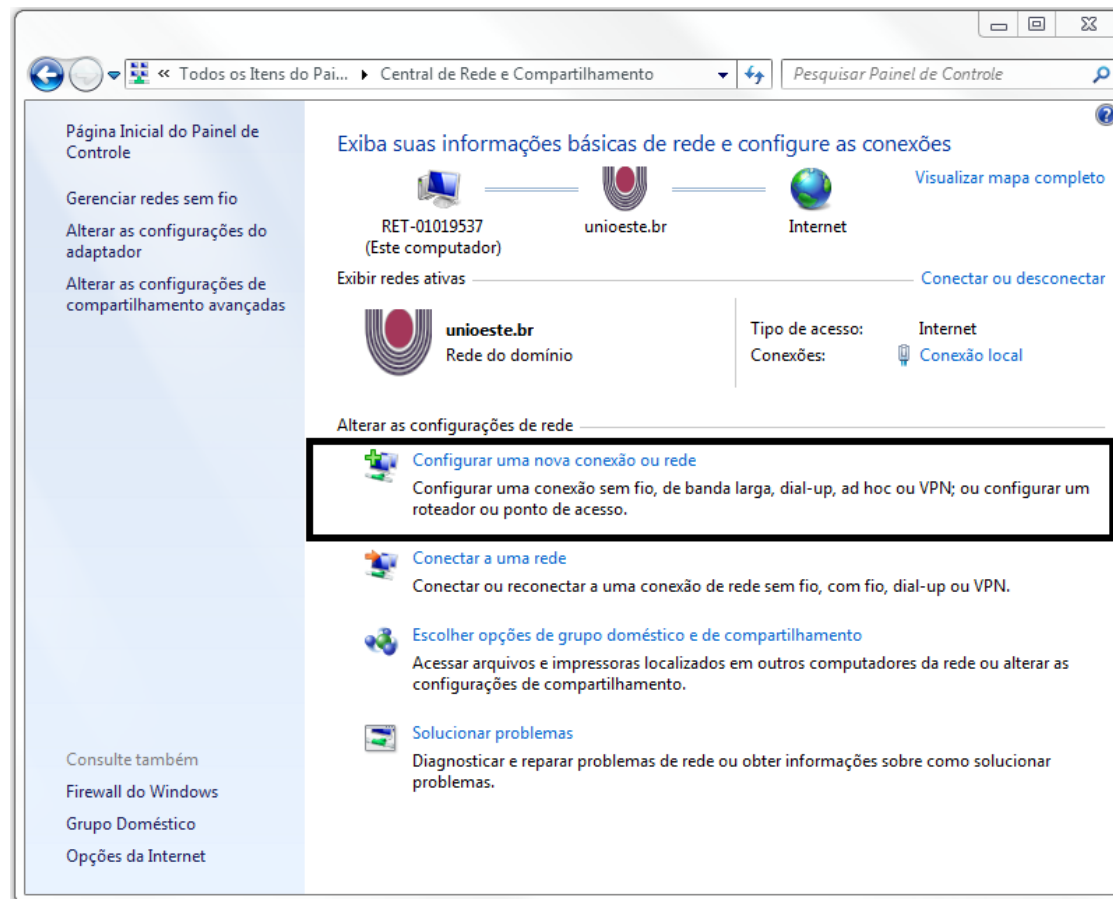


- 1 - Abra 'Centro de Rede e Compartilhamento' em Iniciar > Painel de Controle > Centro de Rede e Compartilhamento
Clique em '**Configurar uma nova conexão ou rede**'

Entre em Contato

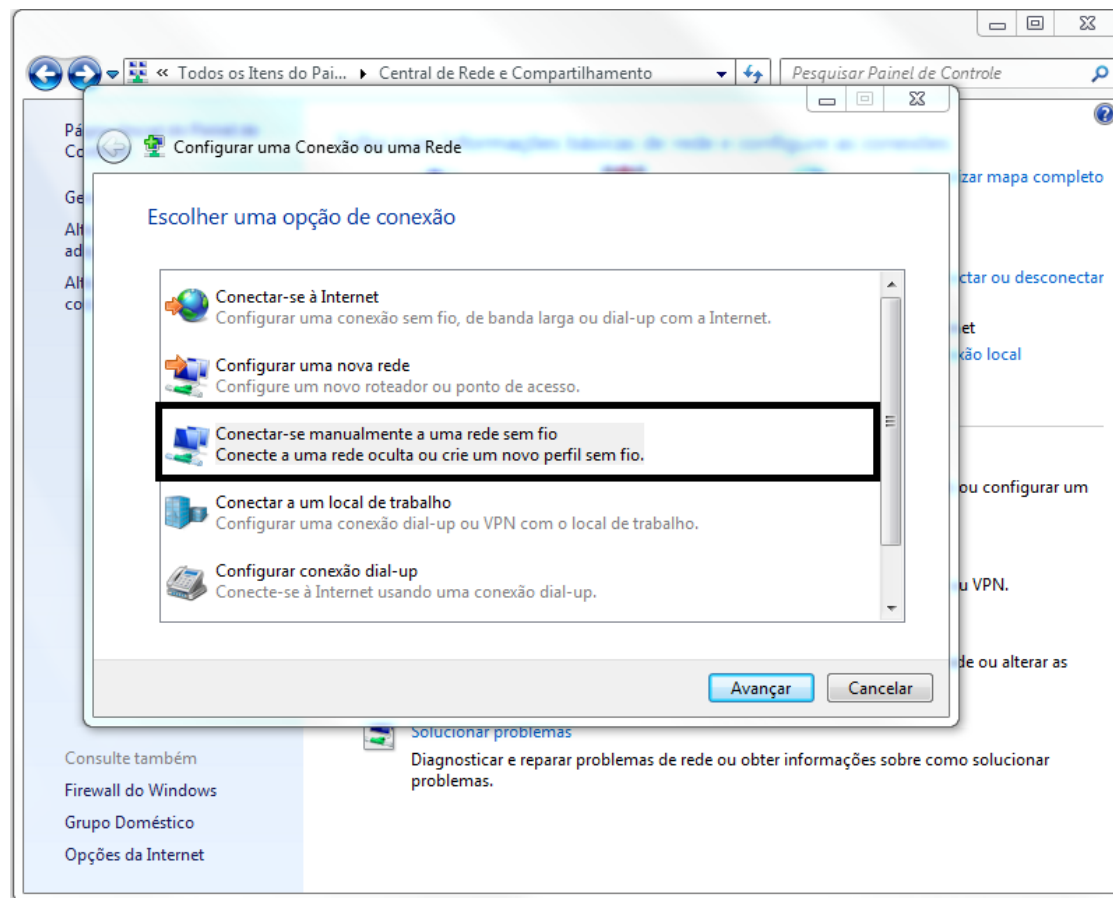


Rua Universitária, 1619
Jardim Universitário
CEP 85.819-110 - Cascavel - PR.



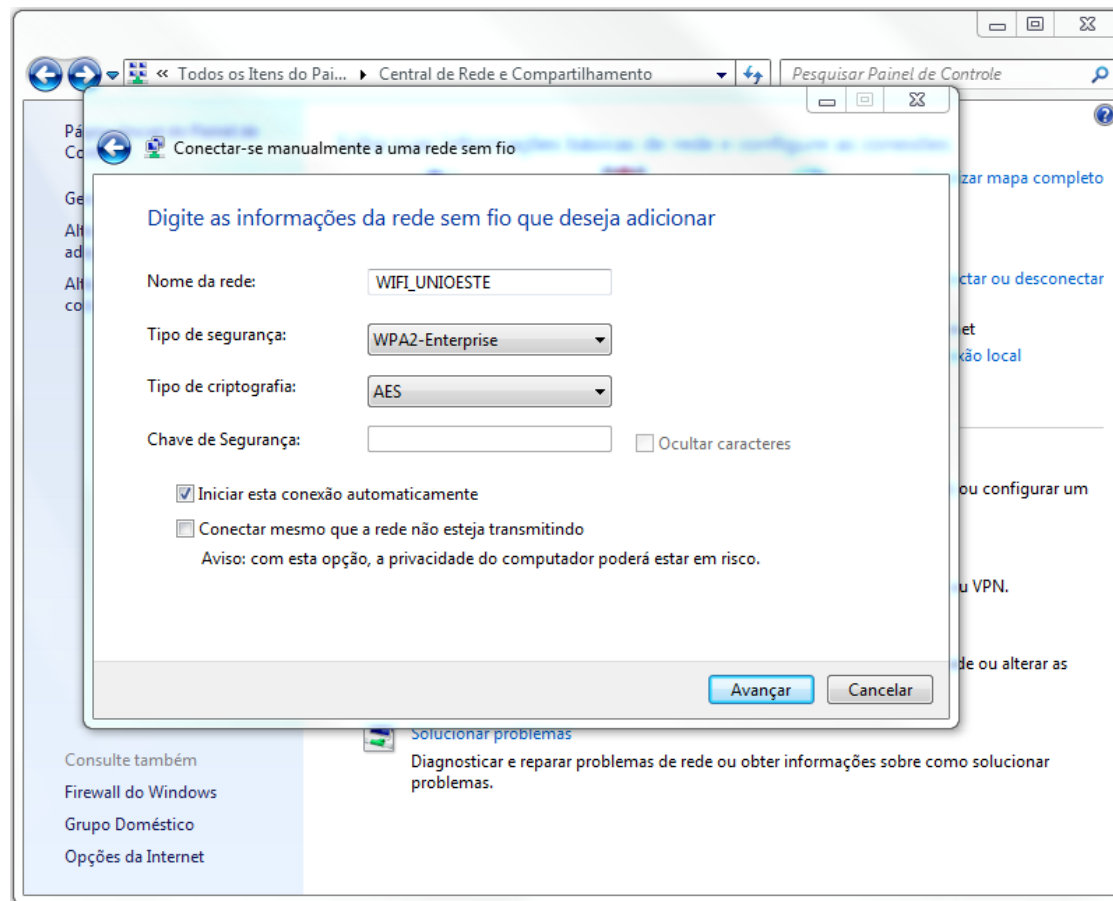
2 - Selecione 'Conectar-se manualmente uma rede sem fio' e Clique em 'Avançar'



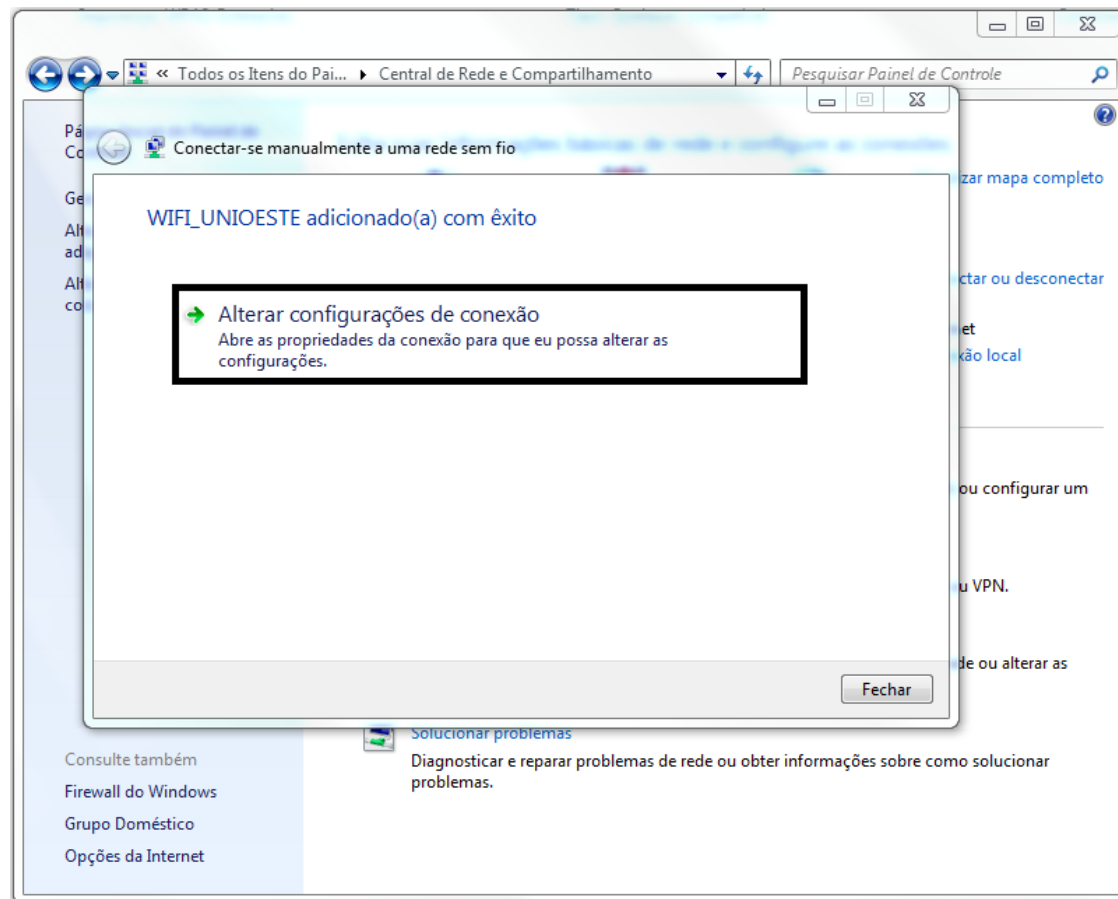


3 - No campo 'Nome da rede' digite WIFI_UNIOESTE No campo 'Tipo de segurança' selecione **WPA2-Enterprise**
No campo 'Tipo de criptografia' selecione **AES**
Clique em 'Avançar'



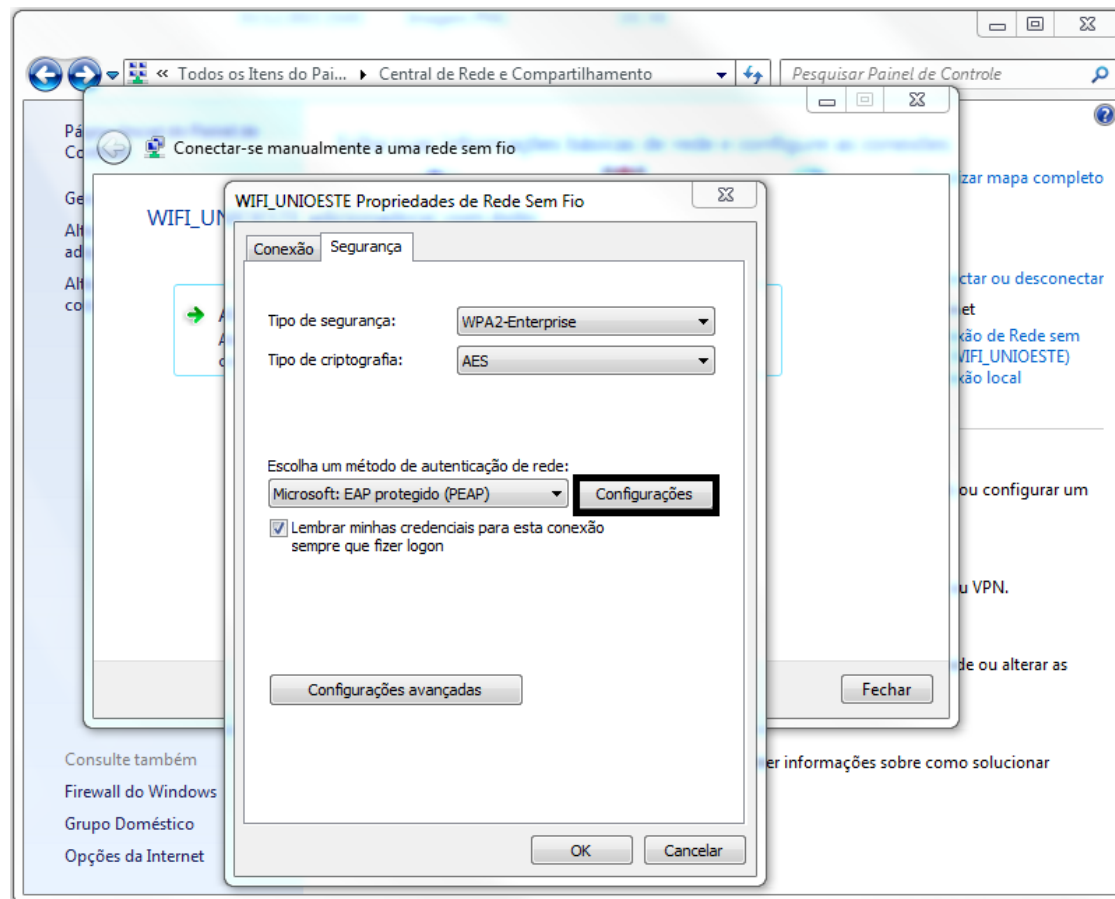


4 - Clique em 'Alterar configurações de conexão'



5 - Na aba 'Segurança' selecione em 'Método de autenticação de rede' EAP protegido (PEAP)
Clique em '**Configurações...**'

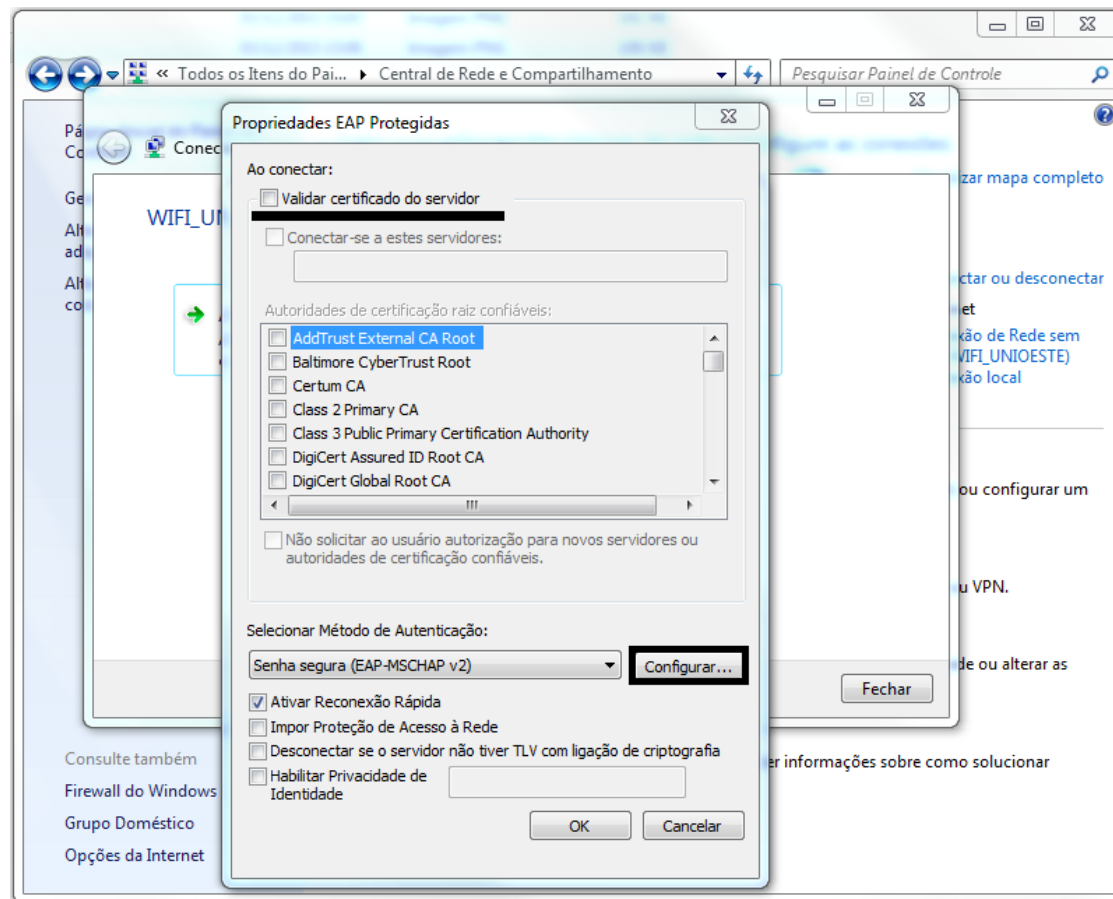




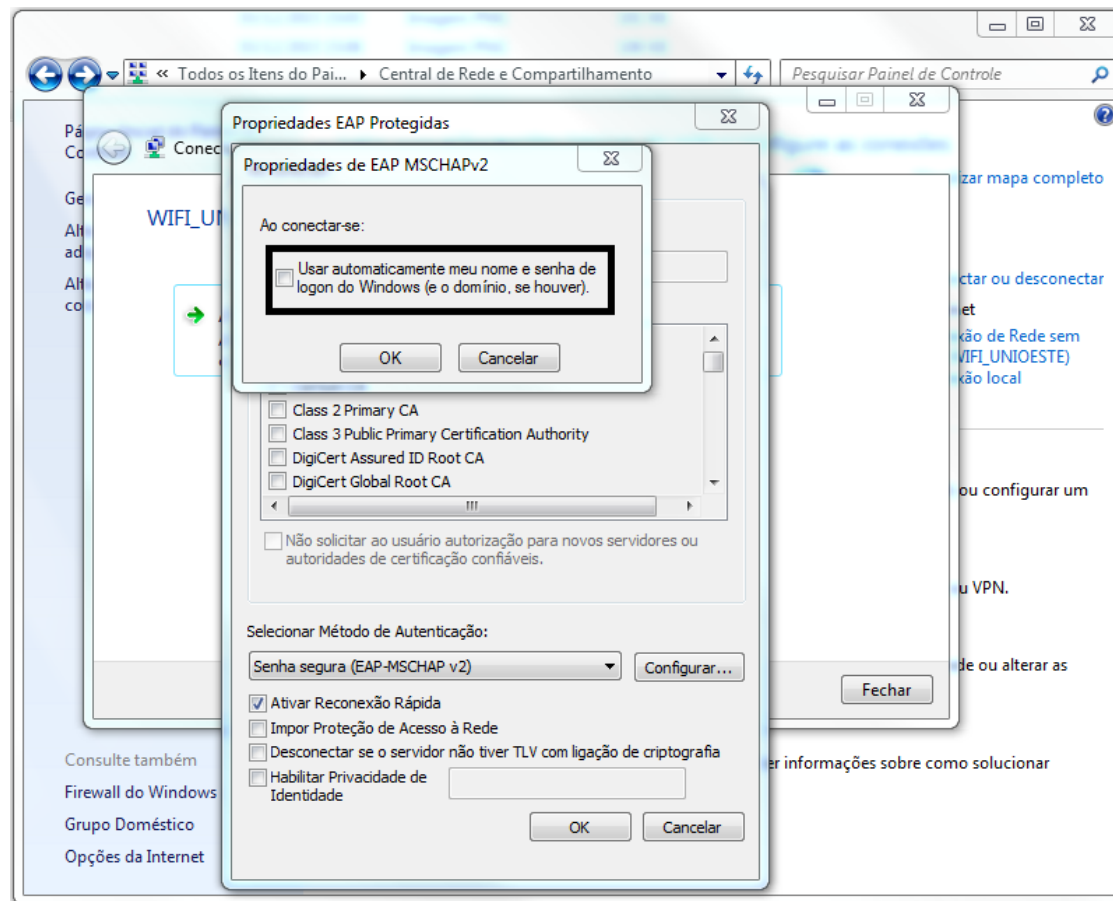
6 - Nas Propriedades de EAP Protegido, desmarque a caixa '**Validar certificado de servidor**'

Em 'Método de autenticação' selecione Senha segura (EAP-MSCHAP v2) Clique em '**Configurar**'.

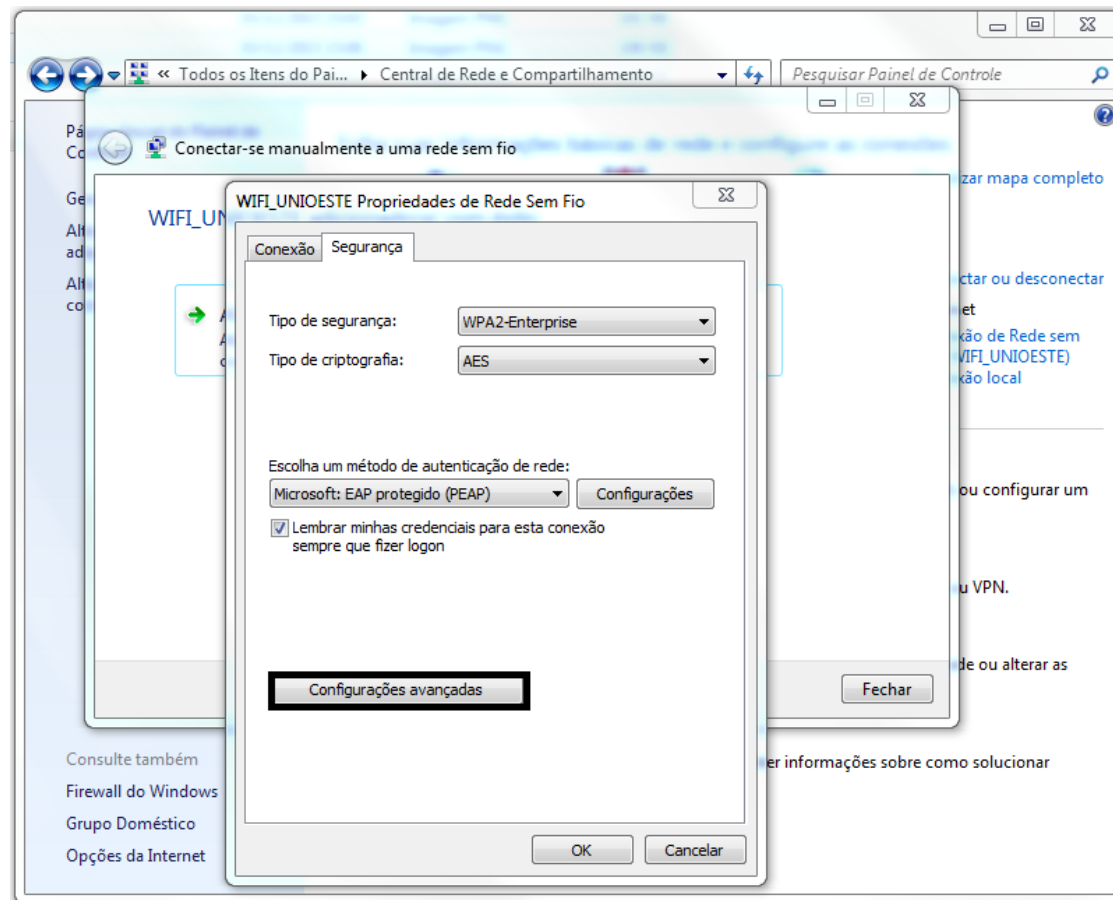




7 - Em 'Propriedades EAP MSCHAPv2' **desmarque a caixa 'Usar meu nome e minha senha de logon do Windows'**. Depois clicar OK, e OK novamente.



8 – Em 'Propriedades da Rede Sem Fio' clique em '**Configurações avançadas**'.

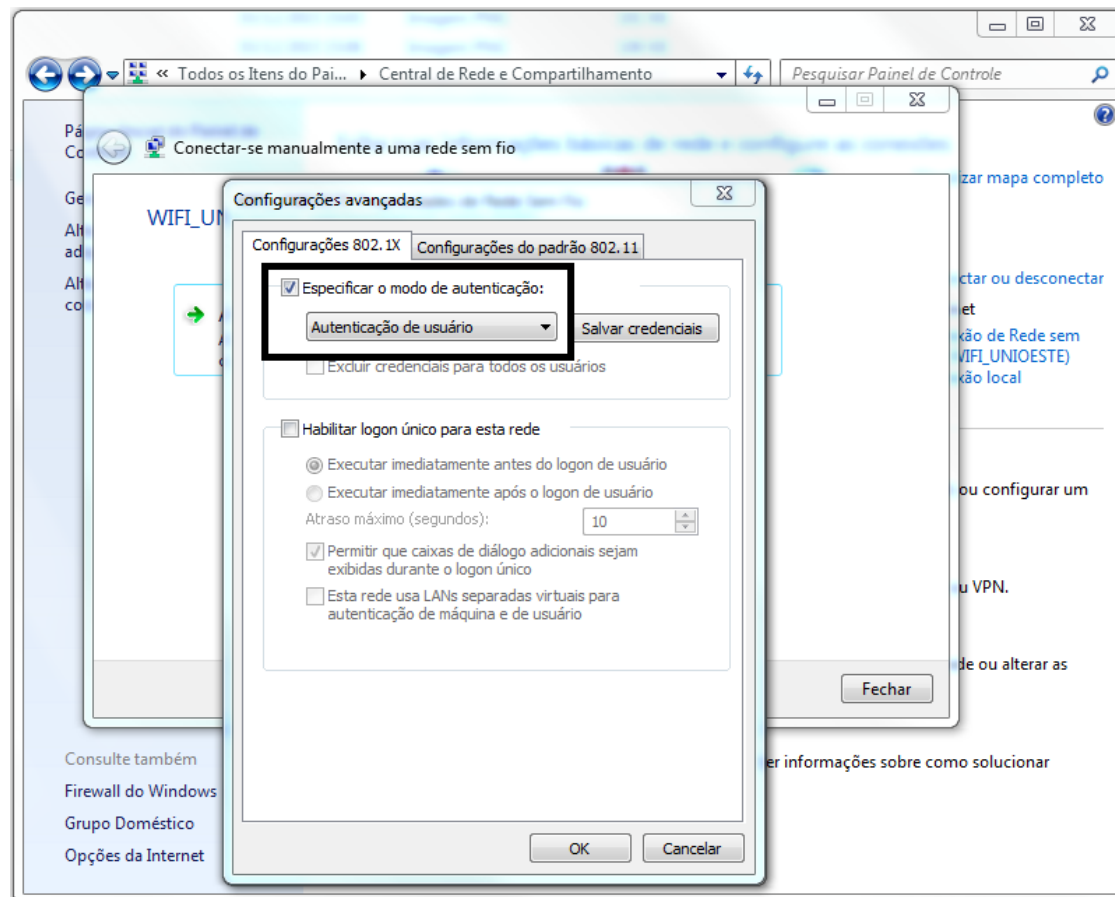


9 – Em ‘Configurações 802.1X’ marcar ‘Especificar o modo de autenticação’

Selecionar “Autenticação de usuário”, depois clique em OK.

Clique em OK em todas as janelas para aplicar as configurações.





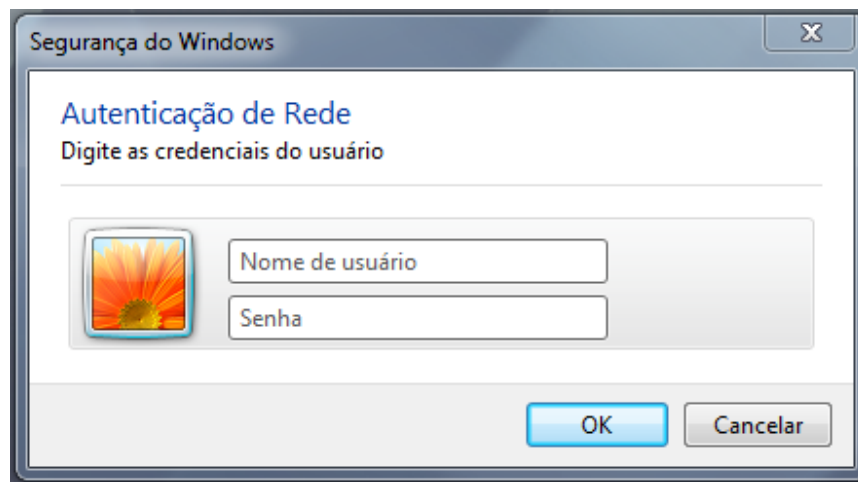
10 – Em 'Conexão de Rede sem Fio'.
Clicar em 'WIFI_UNIOESTE' e conectar.





11 – Em 'Autenticação de Rede' digitar as credenciais do usuário. Inserir 'Nome de usuário' e 'Senha' da UNIOESTE e clicar em OK.





12 – Você está conectado no momento a: 'unioeste.br'
'Conexão de Rede sem Fio' 'WIFI_UNIOESTE'





ÚLTIMA ATUALIZAÇÃO: 24 SETEMBRO 2020 | ACESSOS: 19176

Você está aqui: Unioeste / NTI - Núcleo de Tecnologia da Informação / Normas e Tutoriais / Acesso a Rede sem Fio / Configuração manual WIFI_UNIOESTE

ACESSE

REITORIA

ASSESSORIAS

NÚCLEOS

Secretaria Geral

Assistência Estudantil

Acesso Restrito (Editores do Portal)

Arquivo Virtual

Bibliotecas

Identidade Visual

Ouvidoria

Portal Office 365

Sistemas

Telefones

Webmail

Gabinete Reitoria

Secretaria dos Conselhos Superiores

PRÓ-REITORIAS

Administração e Finanças

Extensão

Graduação

Pesquisa/Pós Graduação

Recursos Humanos

Planejamento

Auditoria Interna

Avaliação Institucional

Corregedoria da Unioeste

Comunicação Social

Jurídica

Sistema de Controle Interno, Integridade e Compliance

Relações Internacionais e Interinstitucionais

ÓRGÃO DE APOIO

Unioeste INOVA - Agência de Inovação da Unioeste

ÓRGÃOS SUPLEMENTARES

Coordenadoria de Concursos e Processos Seletivos

Editora

Gráfica Universitária

NeadUni - Núcleo de Educação a Distância

NEE - Núcleo de Estações Experimentais

NTI - Núcleo de Tecnologia da Informação

NUFOPE - Núcleo de Formação Docente e Prática de Ensino

NUTE - Núcleo de Telemedicina

Núcleos Complementares

PROGRAMAS INSTITUCIONAIS



PEL - Programa de Ensino de Línguas

PEE - Educação Especial

PIBID / Residência Pedagógica - Bolsas de Iniciação à Docência

PEIEX - Programa de Qualificação para Exportação

